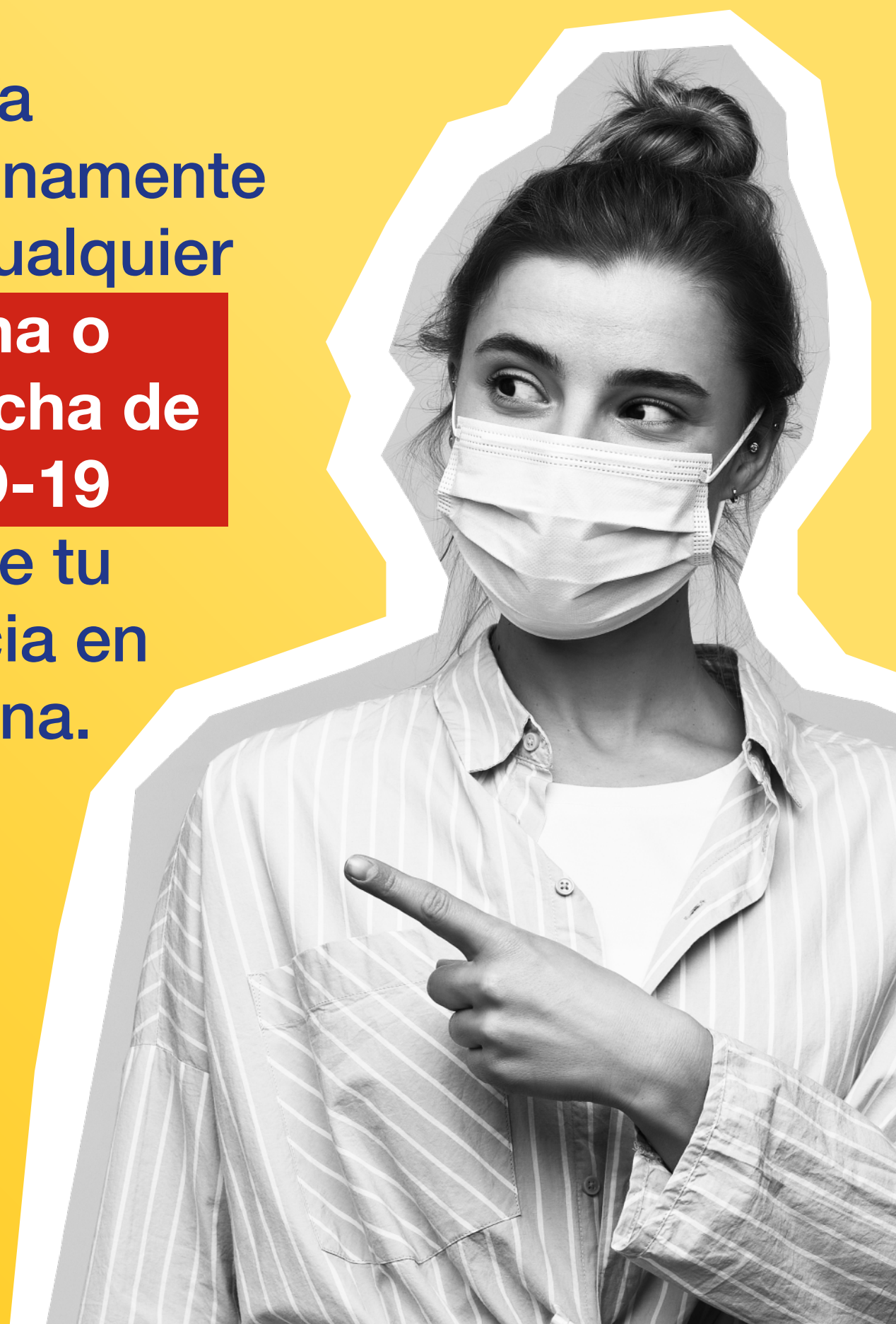




- **Evita las aglomeraciones en pasillos y áreas comunes, y sugiere reuniones de trabajo a distancia.**
- **Disminuye el uso de elevadores en medida de las posibilidades.**

- **Informa oportunamente ante cualquier síntoma o sospecha de COVID-19 durante tu estancia en la oficina.**



Con pequeñas acciones AYUDAMOS A TENER UN RETORNO SEGURO al trabajo.